

Mit einer Kombination von zeitloser Eleganz und Perfektion bieten die Gästezimmer und Suiten des Park Hyatt Vienna eine Welt des Luxus, wo der Glanz des Ganzen durch das bezeichnende Auge zum Detail ergänzt wird. Zeitlose Ästhetik in historischen Räumlichkeiten mit Blick über die historische Stadt Wien garantiert Privat- und Geschäftsreisenden ein unvergessliches Erlebnis.

Combining timeless elegance with a blend of sophistication, the guestrooms and suites of Park Hyatt Vienna offer a world of refined luxury, where the splendour of the whole is matched only by the distinctive perfection of the detail. Contemporary modern aesthetic interiors in historical rooms and views of the old town of Vienna provide an enriching and uncommon experience for business and leisure travellers alike.



Wien, Wien, nur du allein, sollst stets die Stadt meiner Träume sein
FRITZ WUNDERLICH



Park Suite

Liebevoll gestaltet, um den authentisch luxuriösen Stil widerzuspiegeln, bietet die Park Suite eine entspannende Atmosphäre zum Abschalten. Eine Schwingtür verbindet das großzügige Wohnzimmer mit dem lichtdurchfluteten Schlafzimmer mit Blick auf den Innenhof oder das exklusive Einkaufsviertel Goldenes Quartier. Anspruchsvoller Luxus heißt alle willkommen, die in diese 65 bis 75 Quadratmeter große Suite eintreten. Ein begehbare Kleiderschrank und ein prächtiges Badezimmer mit einer großzügigen Badewanne zeichnen diese erstklassige Suite besonders aus.

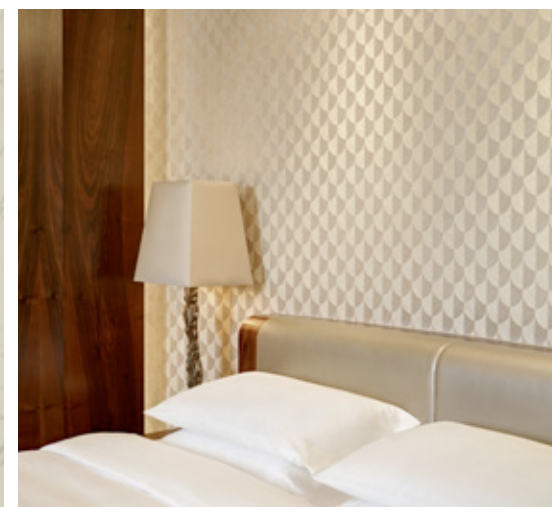
Lovingly created to reflect an authentic feeling of luxury, the Park Suite offers a relaxing atmosphere and lots of space to unwind. Two doors connect the residential-style living room to the bedroom, allowing for ample amounts of natural daylight, while overlooking the serene courtyard or the exclusive shopping area, Goldenes Quartier. Sophisticated luxury welcomes all who step into this 65 to 75 square metre (700 to 807 square feet) suite. A walk-in closet and a sumptuous marble bathroom with distinctive deep soaking bathtub distinguish this superb suite.



Park Suite View

Die großzügig aufgeteilte Suite besticht durch eine einzigartige Verteilung von Raum und Licht. Mit besonders eindrucksvollem Blick über die historische Altstadt oder den Platz „Am Hof“, vermittelt diese Suite einen starken, herrschaftlichen Charakter, der dennoch sanft und angenehm ist. Zeitgenössisches Design verbindet sich mit Wiener Eleganz in dieser 55 bis 75 Quadratmeter großen Suite mit exklusiven Teppichen, elegant dimmbarem Licht, einem übergroßen Doppelbett und einem wunderschön gepolsterten Chaiselongue. Gäste genießen den Luxus eines begehbaren Kleiderschranks, groß genug um Kleidung, Koffer und Einkäufe aufzubewahren. Das prächtige Badezimmer besticht mit einer großzügigen Badewanne, zwei Waschtischen und begehbare Dusche.

The lavish proportioned suite is graced with a fabulous sense of space and light. With extraordinary commanding views over the historic old town or the 'Am Hof' square, this suite feels strong and masculine, yet still soft and comfortable. Providing 55 to 75 square metres (592 to 807 square feet) of space in a contemporary design combined with Viennese elegance, the interiors feature plush carpets, elegant dimmable lighting and furnishings including an oversized king bed and beautifully upholstered chaise-longue. Guests enjoy the convenience of a walk-in closet, which has ample space to store clothes and suitcases and leaves space for several shopping bags. The bathroom is equally enticing, boasting a deep-soaking bathtub, twin vanity area and walk-in shower.



Belle Epoque Suite

Auserlesenes Dekor verbindet sich harmonisch mit dem Charme des historischen Stils. Diese 85 Quadratmeter große Suite, im Giebel des Hotels gelegen, zeichnet sich durch zwei offene Atrien aus, welche durch die großen Glastüren das Schlaf- und Wohnzimmer mit Licht durchfluten. Das Spa-ähnliche Badezimmer mit seinen großflächigen Onyx- und Marmor Wänden, mit freistehender Badewanne und begehrter Regendusche für zwei Personen schafft eine ruhige und gediegene Atmosphäre.

Exquisite decor blends harmoniously with the charm of the original historical style of the building. This grand 85 square metre (914 square feet) suite, located in the gable of the building, features two open atriums, casting soft light over the main bedroom and living room and through the glass doors to the magnificent spa-like bathroom with free standing bathtub and walk-in rain shower for two. Extensive onyx and marble stone walls create a calm and pure ambiance of serenity.

Diplomat Suite

Die 95 bis 115 Quadratmeter große Eck-Suite bietet einen Panoramablick über die historische Altstadt von Wien und verbindet zeitgenössisches Design mit Wiener Kultur. Die Suite bietet ein übergroßes Doppelbett, ein abgetrenntes, voll ausgestattetes Arbeitszimmer und ein begehrtes Ankleidezimmer mit großem Kleiderschrank. Das elegante Wohnzimmer, geschmackvoll eingerichtet mit einem großzügigen gepolsterten Sofa, Esstisch und der neusten Technik, machen die Suite zum Inbegriff des luxuriösen Wohnens. Das oval gestaltete Badezimmer mit freistehender Badewanne und zwei separaten Waschtischen, bietet einen direkten Blick auf das angeschlossene Schlaf- und Wohnzimmer.

Offering a panoramic view of the historic old town of Vienna, this grand 95 to 115 square metre (1,022 to 1,237 square feet) corner suite blends contemporary design with touches of Viennese culture, including local art pieces, hardcover books and charming artifacts. The suite features an oversized and lavish king bed, separate well-appointed study and a large walk-in closet and dressing area. The elegant living area is tastefully furnished with an oversized upholstered sofa, dining table and the latest highly personalised technology to make these suites the epitome of refined living. The oval shaped en-suite bathroom, offering views into the living room, features a free-standing bathtub and twin vanity areas.



Ambassador Suite

Einzigartiges zeitgenössisches Design und anspruchsvolle Wiener Atmosphäre zeichnen diese 100 bis 105 Quadratmeter große luxuriöse und komfortable Suite aus. Mit Deckenhöhen von bis zu 4,45 Metern, bietet diese elegant in leichten Farben gehaltene Suite ein großzügiges Schlafzimmer mit übermäßigem Doppelbett, einen eleganten Esstisch und stimmungsvolle Lichtelemente.

Mit außergewöhnlichem Blick über die historische Altstadt oder den ältesten Platz "Am Hof", bietet diese Suite die Vorzüge eines begehbaren Kleiderschranks und eines holzverkleideten Arbeitsbereiches. Das elegante Marmorbadezimmer mit einer Badewanne, zwei separaten Waschtischen und begehbare vollverglaste Regendusche schafft eine ruhige und gediegene Atmosphäre zur Entspannung und Erholung.

Unique contemporary design and a sophisticated Viennese atmosphere distinguish this luxurious and comfortable 100 to 105 square metre (1,076 to 1,130 square feet) suite with high ceilings up to 4,45 metres (13,12 feet).

Designed in elegantly muted shades and noble materials, this suite offers a lavish bedroom with an oversized king bed, an elegant dining table and atmospheric lighting. With extraordinary commanding views over the historic old town or the 'Am Hof' square, the suite also enjoys the convenience of a walk-in closet and a wood-paneled work area. The elegant marble-clad bathroom with onyx bathtub, twin vanity area and oversized walk-in fully glazed rain showers creates a calm and pure ambiance of serenity.



Presidential Suite

Historisch restaurierte Räumlichkeiten, Fischgrät Parkettboden, ein traditioneller österreichischer Lobmeyer Luster und ein Bösendorfer Klavier zeichnen diese 170 Quadratmeter Suite, mit fantastischem Rundumblick über Wiens historisches Zentrum und exklusives Einkaufsviertel Goldenes Quartier, besonders aus.

Eindrucksvoll luxuriös präsentiert sich diese exklusive Suite mit maßgeschneiderten Möbelstücken und Kunstgegenständen. Ein Perlmutter verziertes übergroßes Himmelbett verbindet sich harmonisch mit dem holzverkleideten Ankleidezimmer mit integriertem Wandschrank. Das Wohn- und Esszimmer sowie die integrierte Küche im hinteren Teil der Suite, bieten den perfekten Rahmen um bis zu 8 Gäste willkommen zu heißen.

Spectacularly luxurious, this exclusive suite welcomes its guests with bespoke furnishings and artwork.

A mother-of-pearl adorned canopy king bed blends harmoniously with a large wood-paneled closet and dressing area. The living and dining area is perfect for entertaining up to eight guests, with service from a fully equipped kitchenette – especially appealing to those who stay long-term.

Historically restored walls, chevron flooring, a traditional Austrian Lobmeyer crystal chandelier and a Bösendorfer piano, this grand 170 square metre (1,829 square feet) suite has been exquisitely designed with panoramic views of the historic old town of Vienna and the city's most exclusive shopping area.

Presidential Suite



AMENITIES

Park Suite - Park Suite View

(Bei einem Mindestaufenthalt von zwei Nächten)

- Transfer vom Flughafen zum Hotel oder vom Hotel zum Flughafen
- Frühe Anreise und späte Abreise nach Verfügbarkeit

(at a minimum length of stay of two nights)

- *One way pick-up from airport to hotel or from hotel to airport*
- *Early check-in or Late check-out upon availability*

Belle Epoque Suite - Diplomat Suite - Ambassador Suite

(Bei einem Mindestaufenthalt von zwei Nächten)

- Transfer vom Flughafen zum Hotel oder vom Hotel zum Flughafen
- Frühstück in The Bank oder Zimmerservice
- Frühe Anreise und späte Abreise nach Verfügbarkeit

(at a minimum length of stay of two nights)

- *One way pick-up from airport to hotel or from hotel to airport*
- *Daily breakfast at The Bank or Room Service*
- *Early check-in or Late check-out upon availability*

Presidential Suite

(Bei einem Mindestaufenthalt von zwei Nächten)

- Transfer vom Flughafen zum Hotel oder vom Hotel zum Flughafen
- Frühstück in The Bank oder Zimmerservice
- Frühe Anreise und späte Abreise nach Verfügbarkeit
- Eine Signature Behandlung im Arany Spa für zwei Personen

(at a minimum length of stay of two nights)

- *One way pick-up from airport to hotel or from hotel to airport*
- *Daily breakfast at The Bank or Room Service*
- *Early check-in or Late check-out upon availability*
- *One signature treatment at Arany Spa for two*

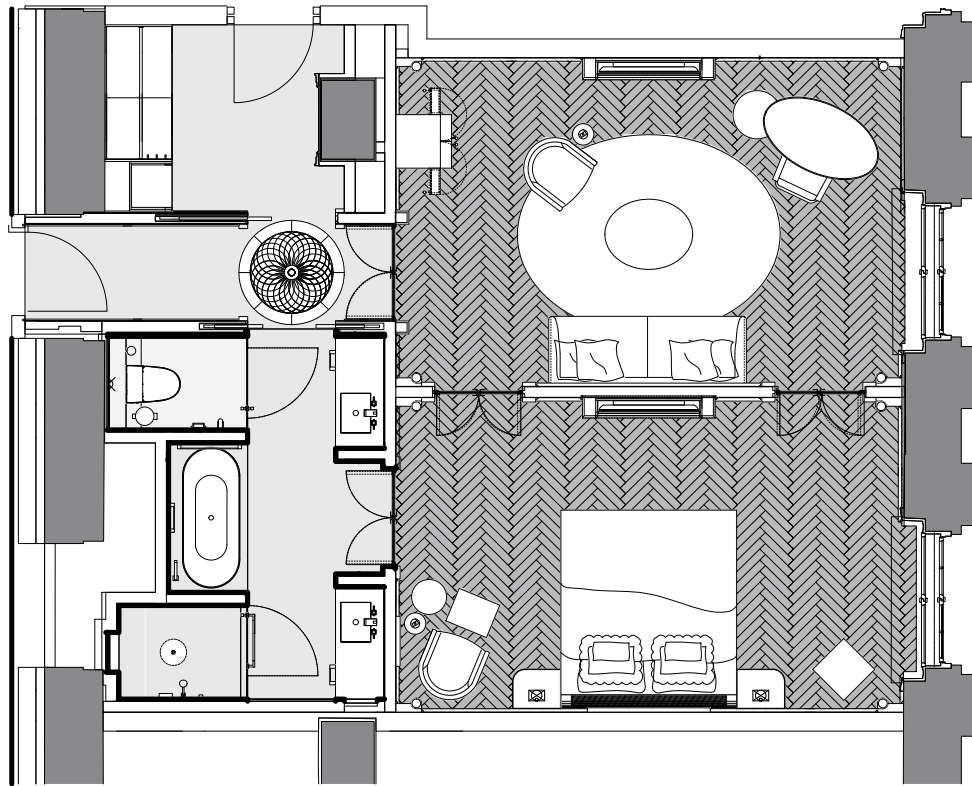
Suite Floor Plans

PARK SUITE

65-75 sqm (700-807 sq ft)

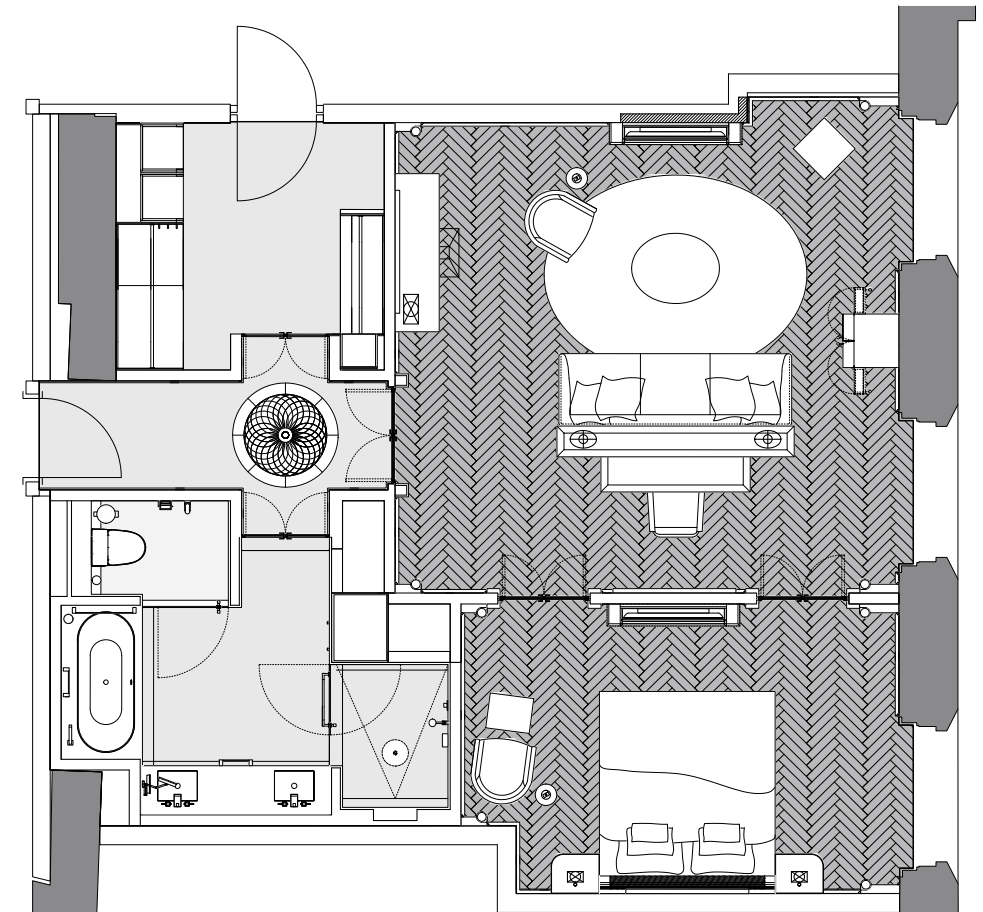
Aufgrund der 100-jahre alten Baustruktur des Gebäudes sind die Suiten individuell angelegt.
Grundrisse dienen als Beispiel.

Due to the 100-year old building structure, all suites are individually designed. All floor plans serve as samples.

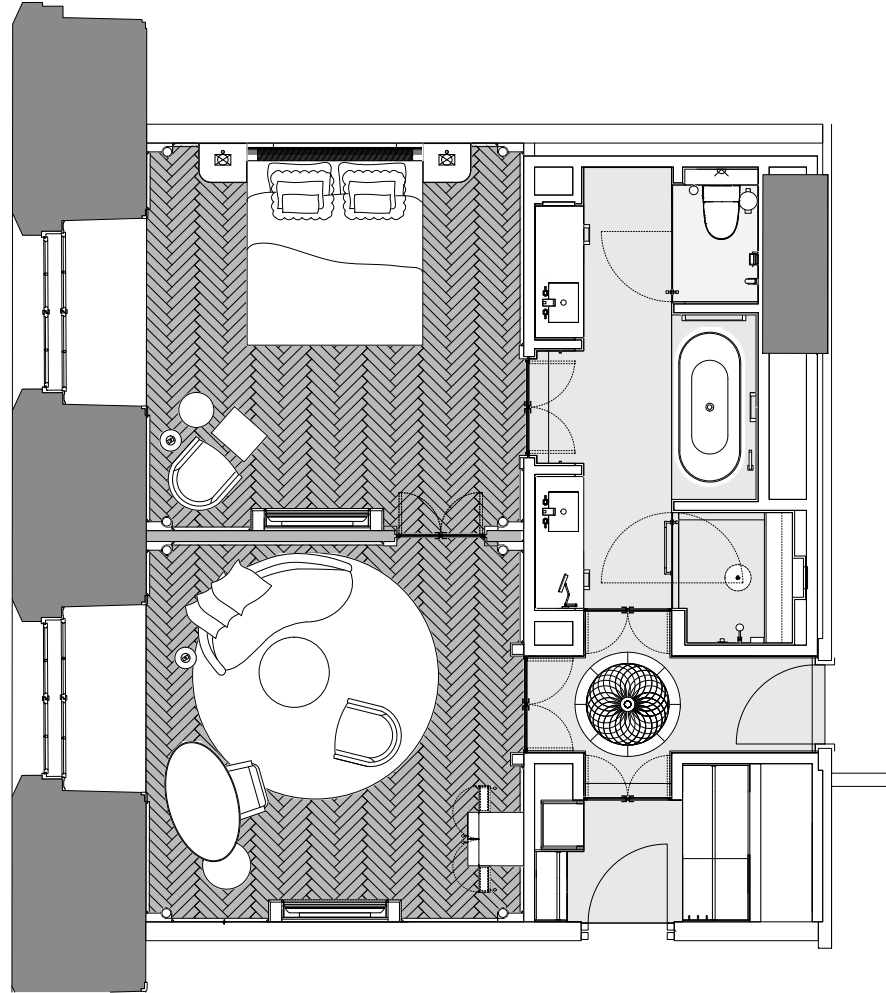


PARK SUITE

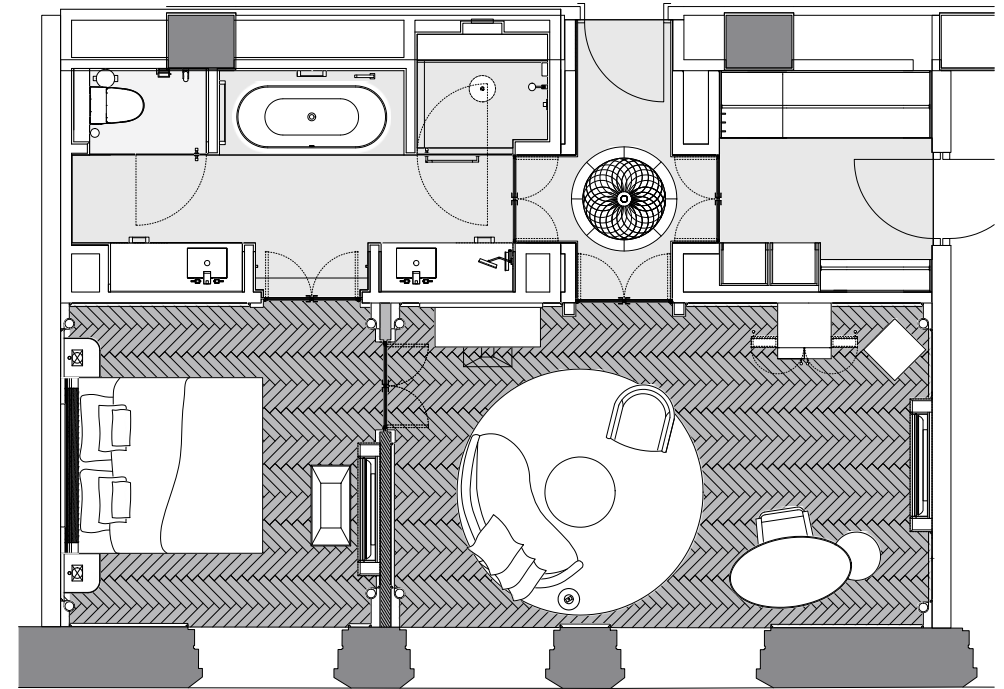
65-75 sqm (700-807 sq ft)



PARK SUITEVIEW
55-75 sqm (592-807 sq ft)

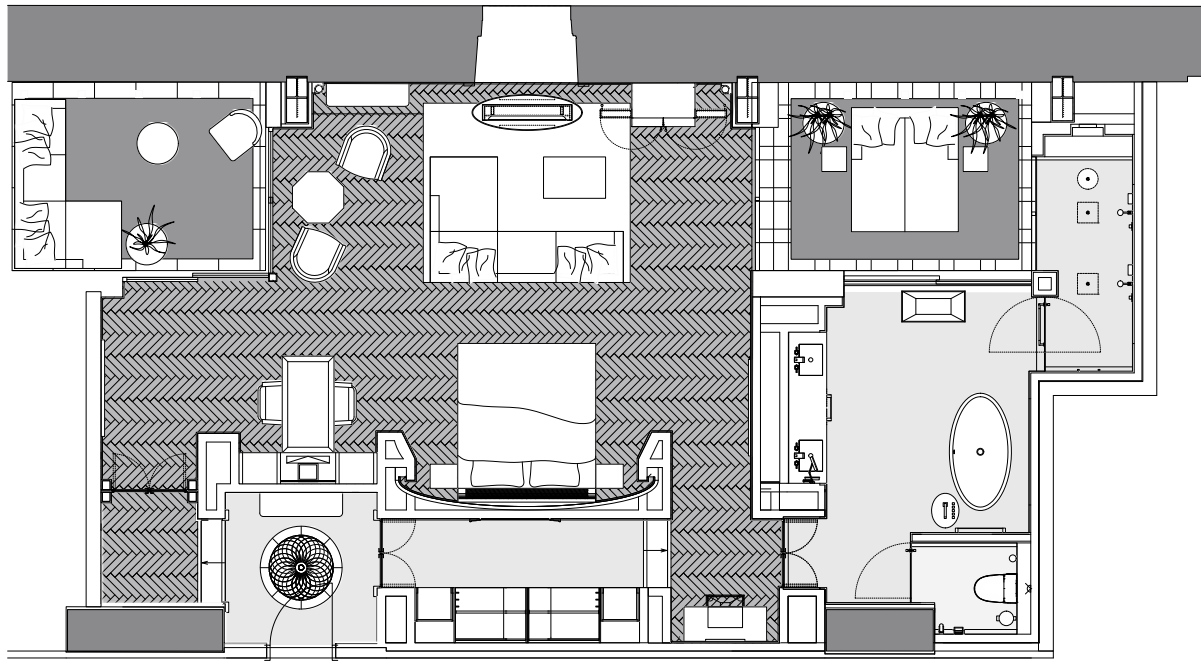


PARK SUITEVIEW
55-75 sqm (592-807 sq ft)



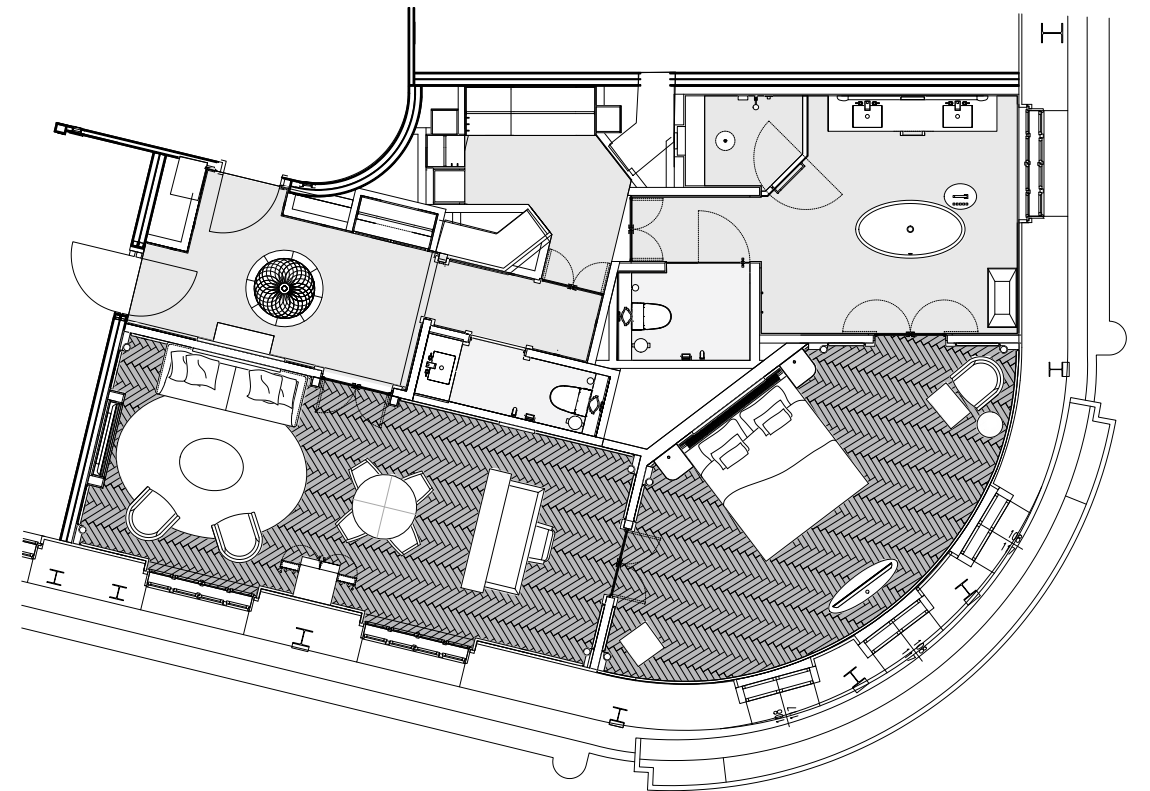
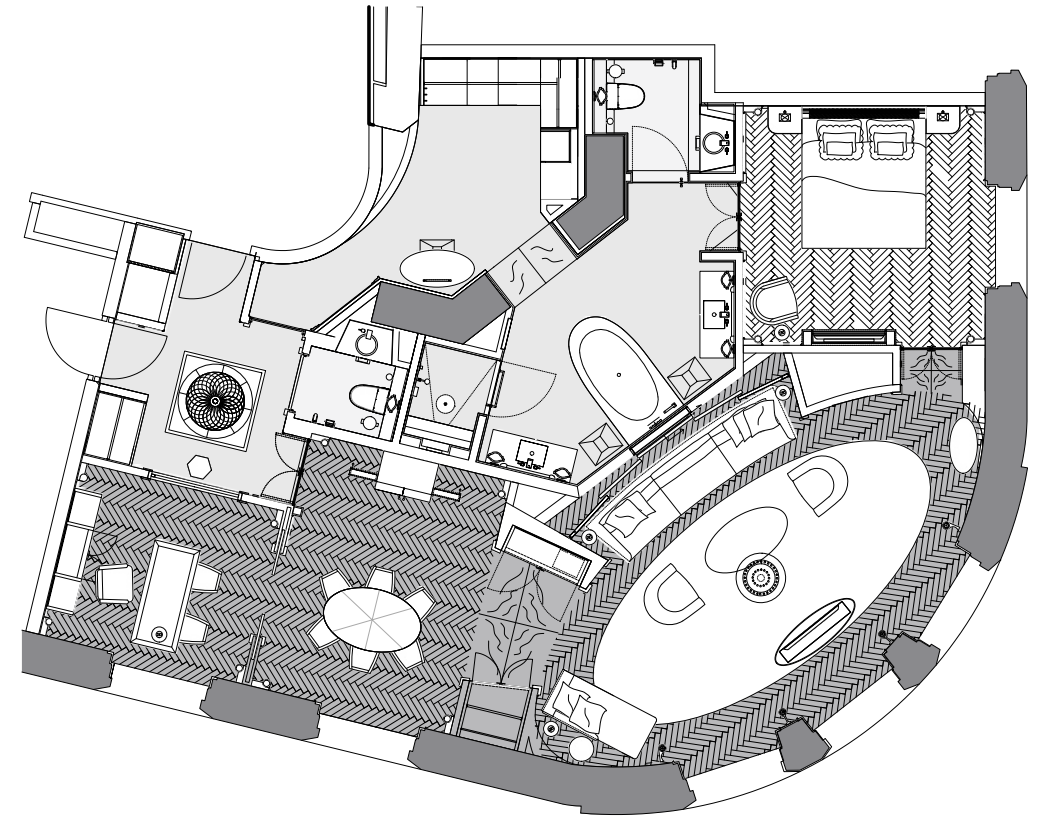
BELLE EPOQUE SUITE

85 sqm (914 sq ft)



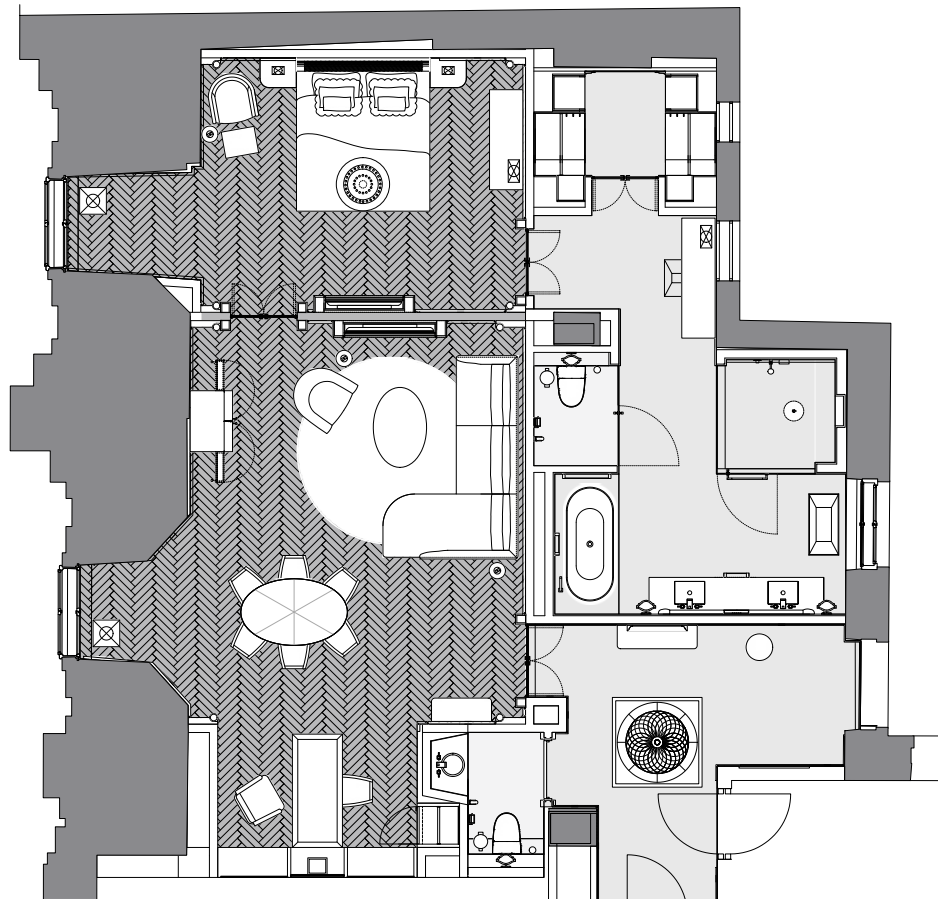
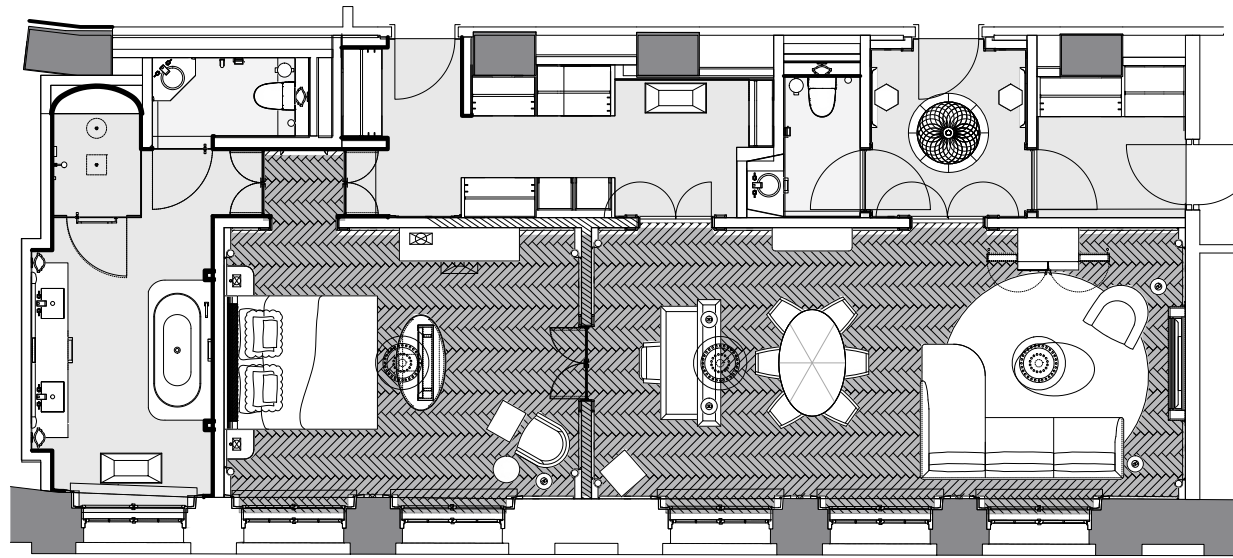
DIPLOMAT SUITE

95-115 sqm (1,022-1,237 sq ft)



AMBASSADOR SUITE

100-105 sqm (1,076-1,130 sq ft)



PRESIDENTIAL SUITE

170 sqm (1,829 sq ft)

